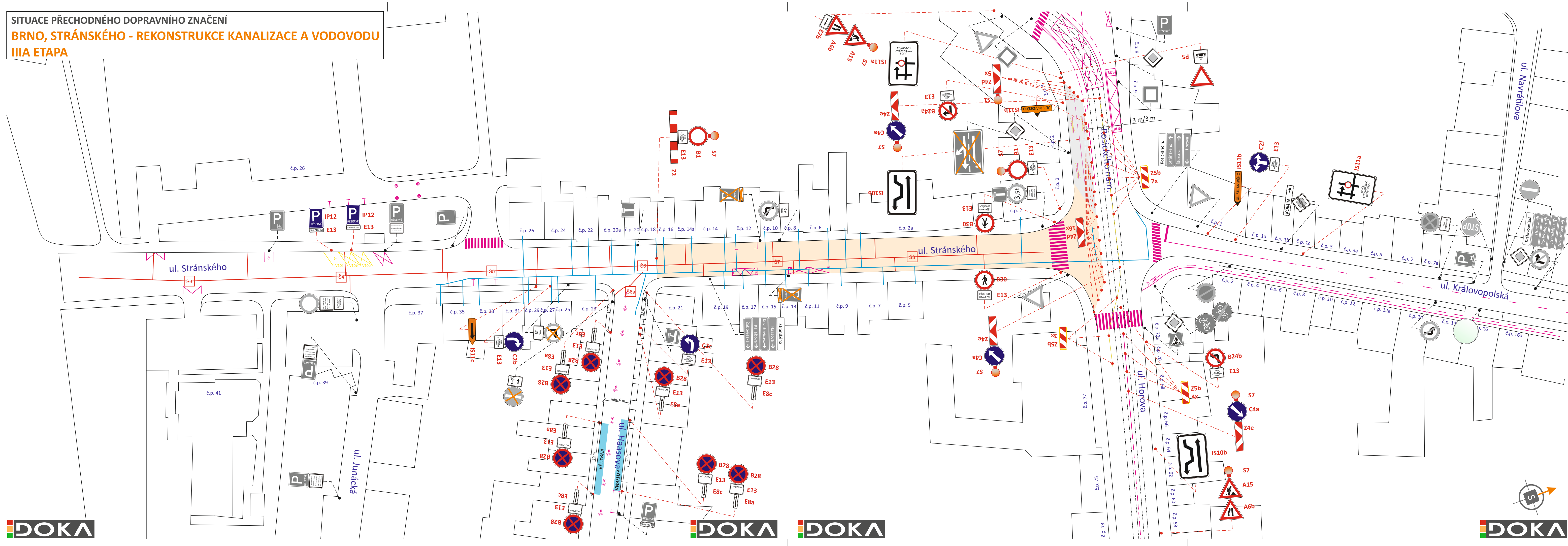
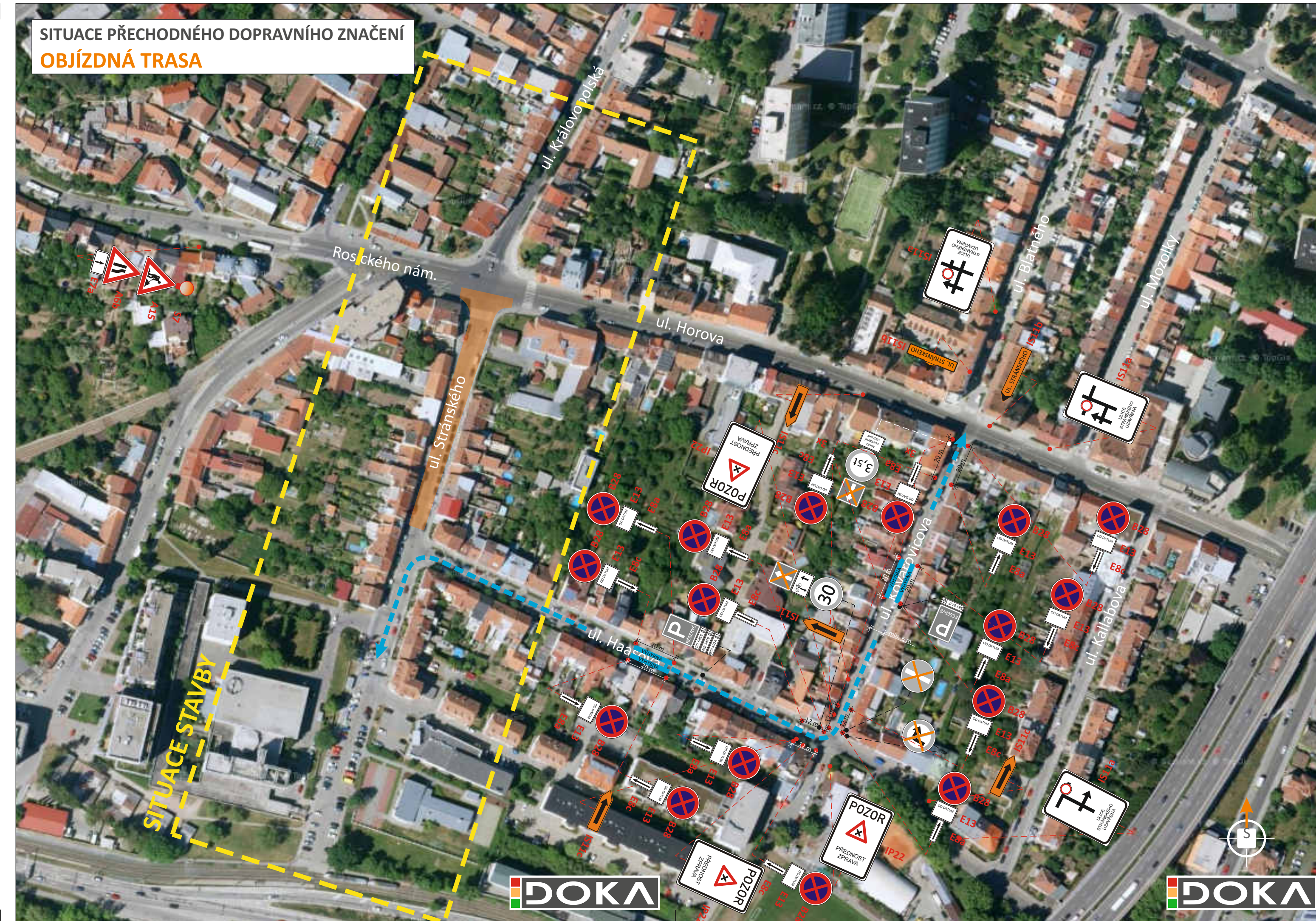


SITUACE PŘECHODNÉHO DOPRAVNÍHO ZNAČENÍ
BRNO, STRÁNSKÉHO - REKONSTRUKCE KANALIZACE A VODOVODU
IIIA ETAPA



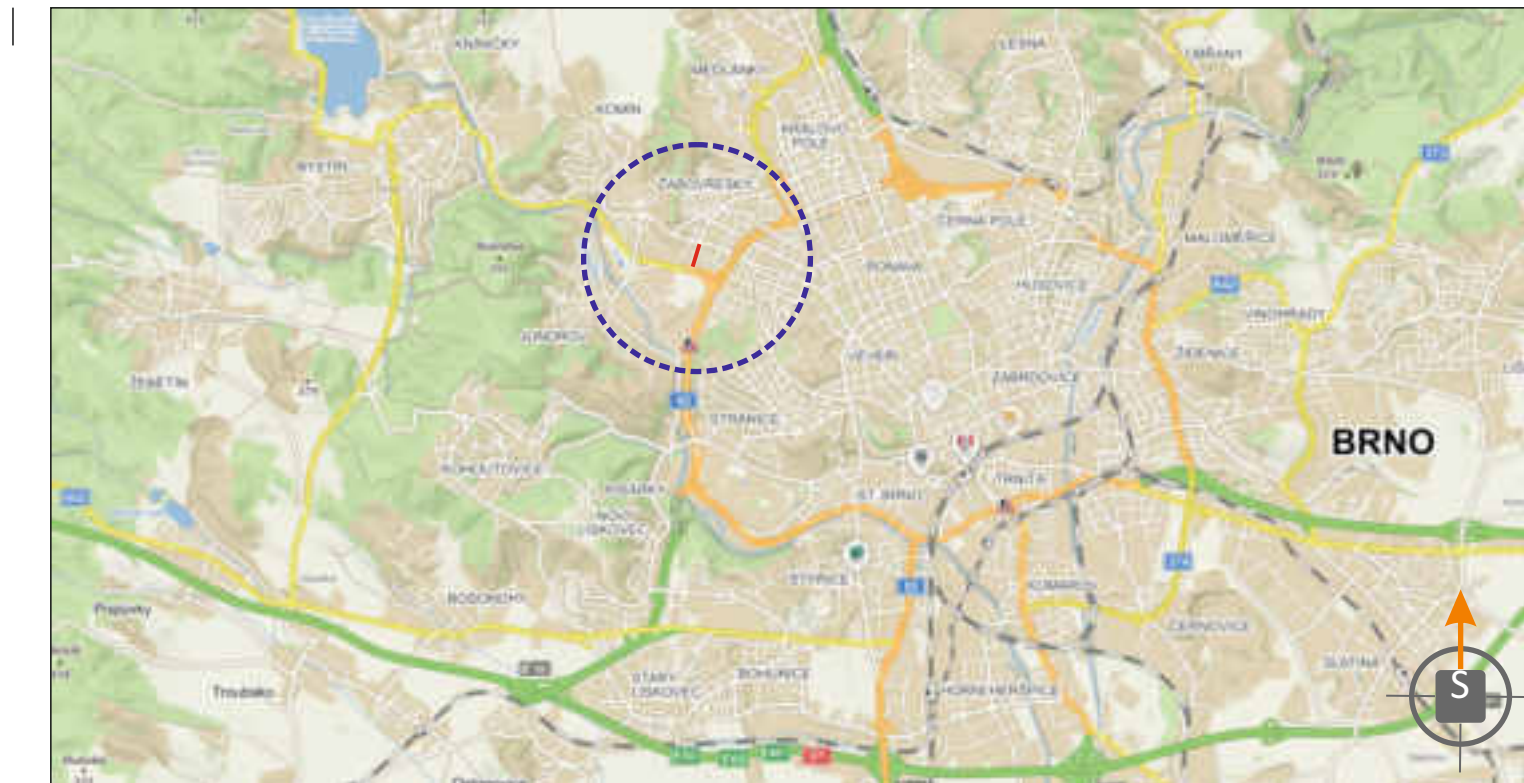
SITUACE PŘECHODNÉHO DOPRAVNÍHO ZNAČENÍ
OBJÍZDNÁ TRASA



LEGENDA:

- TRVALÉ SVISLÉ DOPRAVNÍ ZNAČENÍ
- TRVALÉ VODOROVNÉ DOPRAVNÍ ZNAČENÍ
- PŘECHODNÉ VODOROVNÉ DOPRAVNÍ ZNAČENÍ
- PŘECHODNÉ SVISLÉ DOPRAVNÍ ZNAČENÍ
- DOČASNĚ ZNEPLATNĚNÉ TRVALÉ SVISLÉ DOPRAVNÍ ZNAČENÍ
- PRACOVNÍ ZÁBOR O DÉLCE CCA 120 m
- BEZPEČNOSTNÍ ZÁBOR
- VEDENÍ KANALIZACE
- VEDENÍ VODOVODU
- TRAMVAJOVÉ KOLEJE
- OBOUSMĚRNÁ OBJÍZDNÁ TRASA

POZNÁMKA: PŘÍSTUP K NEMOVITOSTEM BUDE ZAJIŠTĚN.
POZNÁMKA: PŘECHODNÉ DOPRAVNÍ ZNAČENÍ BUDE OSAZEN DLE TP 65, 66
POZNÁMKA: PŘECHODNÉ DOPRAVNÍ ZNAČENÍ IP22 A B28 BUDE OSAZEN
7 DNÍ PŘEDEM



POTVRZENÍ PLATNOSTI DOKUMENTACE:	
POLICE ČESKÉ REPUBLIKY - DOPRAVNÍ INSPEKTORÁT BRNO-MĚSTO:	MAGISTRÁT MĚSTA BRNA:
DPMB a.s.:	BRNĚNSKÉ KOMUNIKACE a.s.:

DOKA DOKA, s.r.o., provozovna: Na návsí 11/5, Holásky, 620 00 Brno, IČ: 63471752, DIČ: C263471752, e-mail: info@dokadz.cz, www.dokadz.cz, mob.: 603 881 905		• Svislé dopravní značení • Vodorovné dopravní značení • Projektování dopravního značení • Provizorní dopravní značení
VEDOUČÍ PROJEKTANT	Aléš TESÁŘ	DOKA DOKA, s.r.o. Na návsí 11/5, Holásky, 620 00 Brno IČ: 63471752, DIČ: C263471752 e-mail: info@dokadz.cz www.dokadz.cz mob.: 603 881 905
ZODPOVĚDNÝ PROJEKTANT	Aléš TESÁŘ	
VYPRACOVAL	Jiří HÁJEK	
KRESLIL	Jiří HÁJEK	
KONTROLOVAL	Aléš TESÁŘ	DATUM 9/2020 FORMÁT 8x A4 MĚŘÍTKO ----- ÚČEL DUR + DSP + RDS ČÍS. ZAKÁZKY PDZ - 125 ARCHIVNÍ ČÍS. 2020 - 142 ČÍS. SOUPRAVY ČÍS. PŘÍLOHY 06
KRAJ: JIHOVÝMOŘSKÝ	OKRES: BRNO-MĚSTO	
KÚ: ŽABOVŘESKÝ		
STAVBA:		
BRNO, STRÁNSKÉHO - REKONSTRUKCE KANALIZACE A VODOVODU - IIIA ETAPA		
NÁZEV VÝKRESU: SITUACE PŘECHODNÉHO DOPRAVNÍHO ZNAČENÍ		